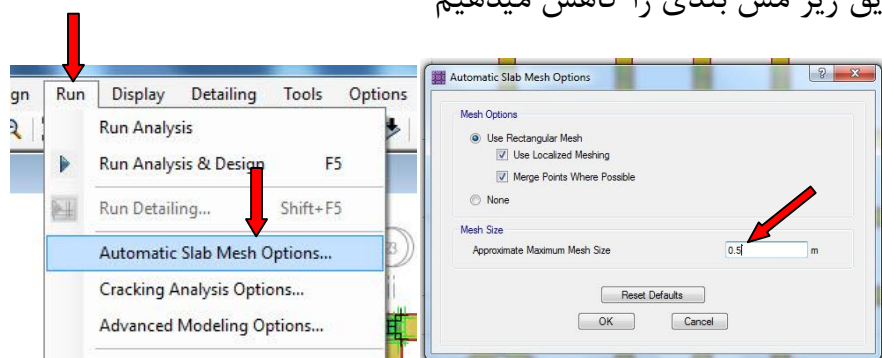


### ۱۳- تنظیم پارامترهای تحلیل

الف: کاهش سایز مش بندی برای دقت بیشتر محاسبات

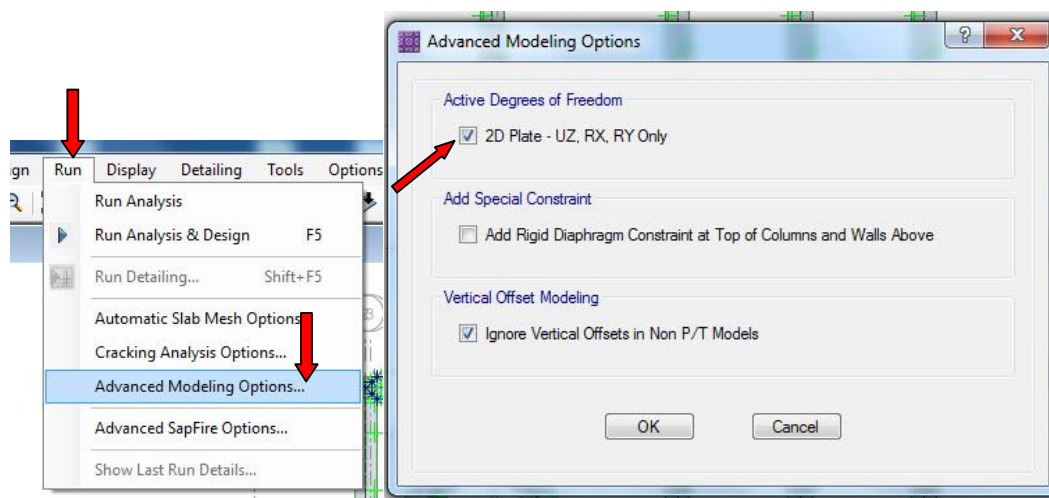
ب: پایدار سازی پی در راستای X,y

الف: از طریق Run و بطریق زیر مش بندی را کاهش میدهم



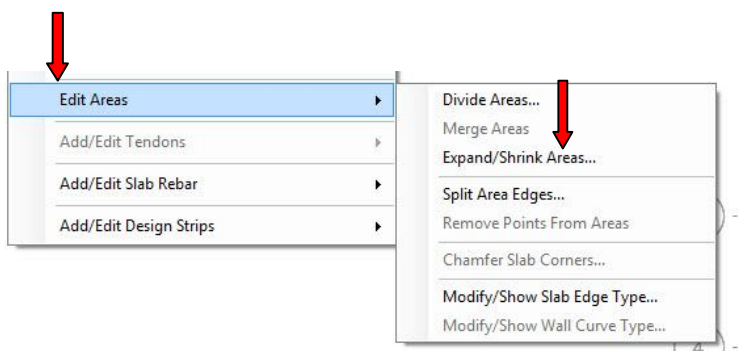
برای فنداسیون عدد ۵۰ سانت عدد مناسبی است برای مش بندی

ب: از طریق Run برای پایدار سازی پی در راستای X,y

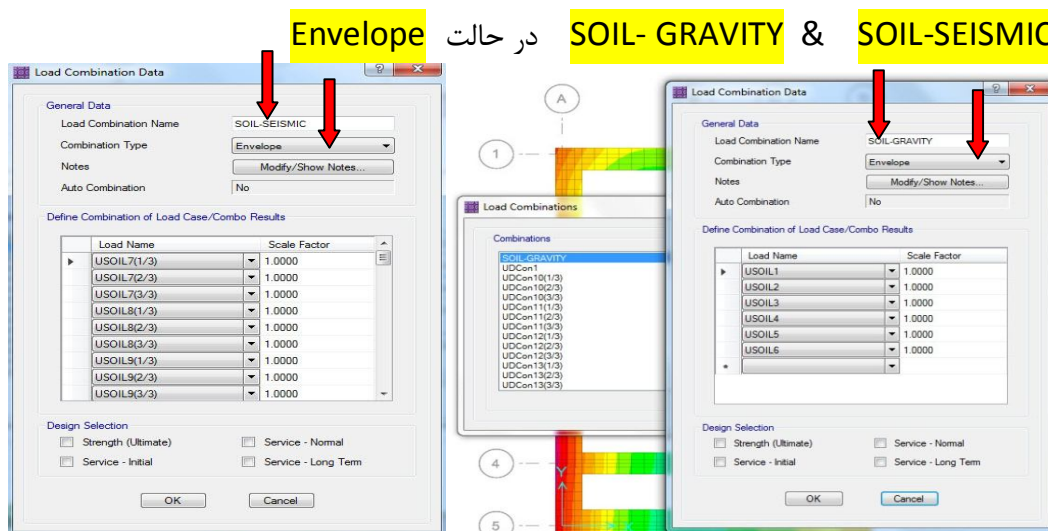


توجه :

از آنجاییکه در حالت اختصاص دادن کف دال یکپارچه و معرفی opening باعث خواهد شد ،  
برش پانچی که توسط Safe محاسبه میشود اشتباه خواهد بود بنابراین از کارهای انجام شده تا  
مرحله ۱۴ فقط برای کنترل عرض فنداسیون نواری کمک گرفته میشود و اگر فشار مجاز خاک  
جواب بگو نباشد ، صفحه opening مربوطه را انتخاب کرده و با Edit همانند شکل زیر نسبت  
به ویرایش صفحه مذکور اقدام نمایید تا عرض مورد قبول فنداسیون نواری که فشار مجاز خاک را  
تامین نماید بدست آورد .



توجه : برای کنترل فشار مجاز خاک بایستی ترکیبات بارگذاری زیر در Safe ساخته شوند



از ترکیب بار فوق دو ترکیب بار پوش بشکل ذیل بسازید .

الف : ترکیب بار پوش مربوط به بارهای ثقلی      ب : ترکیب بار پوش مربوط به بارهای لرزه ای  
با توجه به دو ترکیب بار فوق بایستی تنش مجاز زیر پی کمتر از تنش مجاز خاک بشود  
وگرنه عرض نوار بایستی افزایش داده شوند .